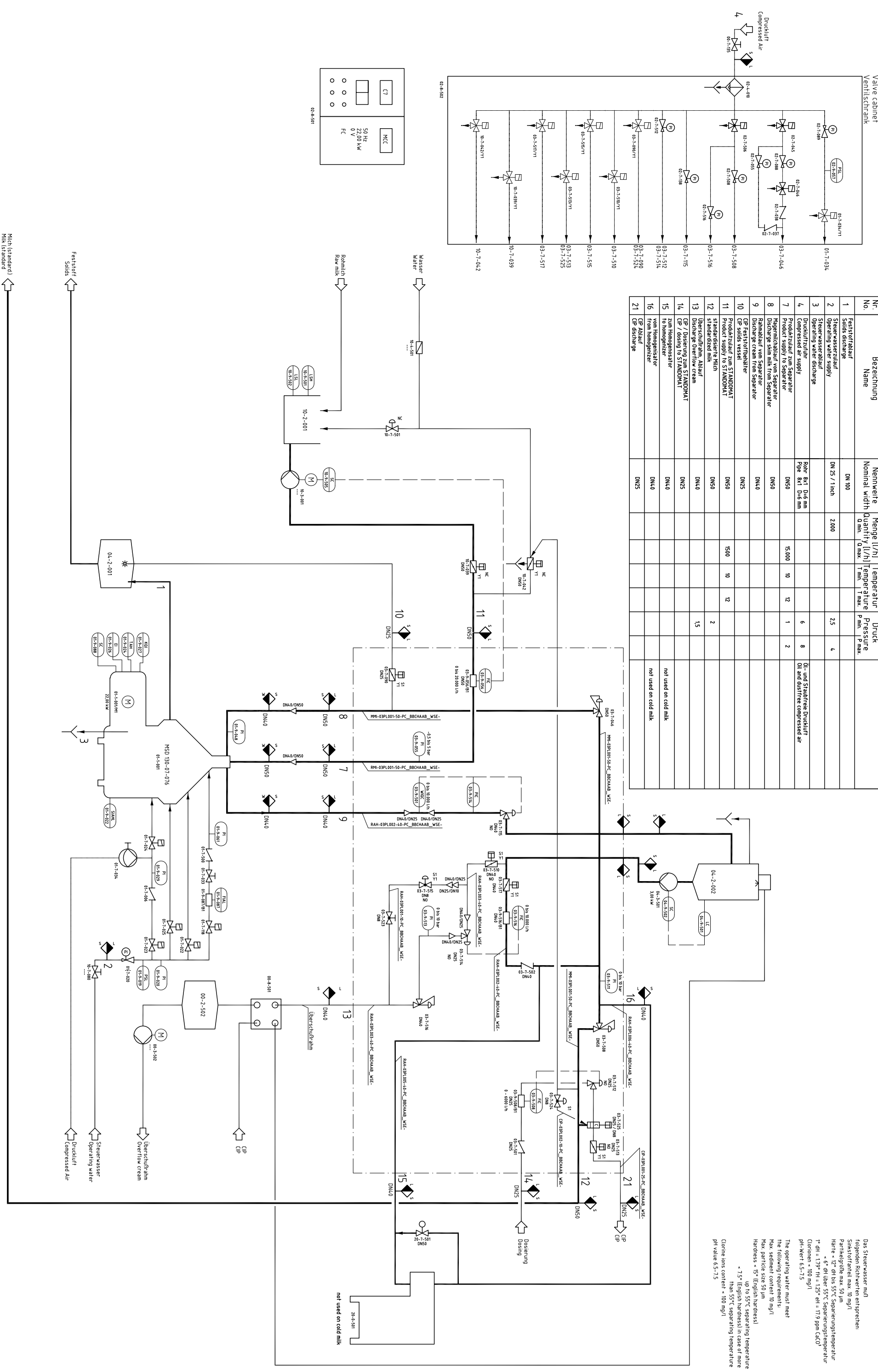
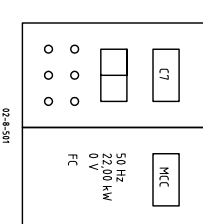


Nr. No.	Bezeichnung Name	Nennweite Nominal width	Menge [l/h] Quantity		Temperatur Temperature		Druck Pressure		
			Q min.	Q max.	T min.	T max.	P min.	P max.	
1	Feststoffablauf Solids discharge	DN 100							
2	Steuere Wasserzulauf Steer water supply	DN 25 / 1 inch	2000			2.5	4		
3	Steuere Wasserablauf Steer water discharge								
4	Druckluftzulauf Compressed air supply	Rohr 801 DN 8 mm Pipe 801 DN 8 mm				1	2		Di- und Staubfreie Druckluft Oil and dust free compressed air
7	Produktzulauf zum Separator Product supply to separator	DN50	15.000			12			
8	Druckluft zum Separator Compressed air to separator	DN50				1			
9	Rahmenlauf vom Separator Discharge cream from separator	DN40							
10	GF Feststoffbehälter CIP solids vessel	DN25							
11	Produktzulauf zum STANDOMAT Product supply to STANDOMAT	DN50	1500			10	12		
12	standardisierte Milch standardized milk	DN50					2		
13	Überschufrahmen Ablauf Discharge Overflow cream	DN40							
14	CIP / Dosierung zum STANDOMAT CIP / dosing to STANDOMAT	DN25					15		
15	zum Homogenisator vom Homogenisator	DN40							not used on cold milk
16	GF Abfall CIP Abfall	DN40							not used on cold milk
21	CIP Abfall CIP discharge	DN25							



Das Steuere Wasser muß folgendes Nicht-Werten entsprechen
 Sinterstoffanteil max. 10 mg/l
 Partikelgröße max. 50 µm
 Härte < 12° dH bis 55°C Separierungstemperatur
 1° dH = 179° FH = 125° eH = 11° ppm CaCO₃
 Chloriden < 100 mg/l
 pH-Wert 6.5-7.5

The operating water must meet the following requirements:
 Max. sediment content 10 mg/l
 Max. particle size 50 µm
 Hardness < 15° (English hardness)
 up to 55°C separating temperature
 < 75° (English hardness) in case of more than 55°C separating temperature
 Chloride ions content < 100 mg/l
 pH value 6.5-7.5



Alle Teile Section 03 gehören auf einen Rahmen montiert zum STANDOMAT
 All parts section No. 03 are mounted on a frame and are components of STANDOMAT
 STANDOMAT ist Druckgeprüft mit 8 bar
 STANDOMAT is pressure proven with 8 bar

Li = Lieferumfang Westralia Separator Food Tec GmbH
 L = Scope of supply Westralia Separator Food Tec GmbH
 S = Lieferumfang Kunde
 S = Scope of supply, customer
 W = Teile vorhanden
 W = Equipment existent

Technische Änderungen vorbehalten
 Subject to technical modifications
 Zeichnung nur gültig in Verbindung mit Geräteeiste
 Drawing only valid in conjunction with equipment list

Rev.	Revision	Description of Revision	Rev.-date	Rev.-Name
006	W5	Standakt		

Customer	W5/2006	Contract No.	Z200-V05-0600201
Contract	2006	Manufacturer	Food Tec GmbH
Order No.	D-09201-004	Order Date	20.05.2006
Order Ref.		Order Ref.	

Scale	2006	Scale	1:1
Scale	2006	Scale	1:1
Scale	2006	Scale	1:1

Drawing No.	V015006002-9910-PI0000
Scale	1:1